



DEMANDE D'ENLÈVEMENT DIRECT

Filets paragrêles usagés



Conditions d'enlèvement détaillées pages 2 à 5
à retourner par email à logistique@adivalor.fr ou par fax au 04 72 68 93 81

EMETTEUR DE LA DEMANDE

Dénomination :

Adresse :

Code Postal : Ville :

SIRET/SIREN : TVA intracommunautaire :

Tél : Fax : Mail: @

votre référence :

DESTINATAIRE DE LA DEMANDE

A.D.I.VALOR Service logistique

Le Cat Sud - 68 cours Albert Thomas - 69371 LYON CEDEX 08

Tél : 04.72.68.93.80 - Fax : 04.72.68.93.81

SIREN : 438 368 409 000 43 - NAF : 3811 Z - TVA intracommunautaire : FR 94 438 368 409

LIEU D'ENLÈVEMENT

Adresse :

Contact : tel :

DEMANDE D'ENLÈVEMENT DIRECT DE FILETS PARAGRÊLE USAGÉS



Quantité à enlever	tonnes
Prix unitaire par tonne pour pesée réalisée supérieure à 2,5 tonnes	0 €
Frais complémentaires pour pesée réalisée entre 1.25 et 2.5 tonnes	120 € HT forfaitaire
Frais complémentaires pour pesée réalisée inférieure à 1.25 tonnes	350 € HT forfaitaire
Frais supplémentaires de tri en cas de non conformité	35 € HT par tonne enlevée
Frais supplémentaires de mise en centre de stockage en cas de non conformité	155 € HT par tonne enlevée

BON POUR ACCORD, le / /

je valide mon adhésion aux Conditions Générales Cadre et aux Conditions Particulières FILPRAU d'A.D.I.VALOR - contrats disponibles sur l'extranet d'A.D.I.VALOR <https://extranet.adivalor.fr/>, login et mot de passe disponibles pour votre espace personnel sur simple demande auprès de logistique@adivalor.fr

Nom du signataire :

Signature et cachet commercial du client :



Filets paragrêle usagés

Les bons gestes pour bien recycler

1 Préparez les filets

- Sans élastiques
- Sans fils de fer
- Sans débris végétaux
- Sans plaquettes de façage ou peignes. Plaquettes de bordures tolérées.



2 Roulez

- Sans mandrins
- En ballots, diamètre maximum 80 cm



3 Stockez sur une aire stabilisée

- Les filets usagés seront stockés sur une aire stabilisée, accessible à un semi-remorque



Demander l'enlèvement en téléchargeant le formulaire à l'adresse : www.adivalor.fr/filprau.pdf



Conditions réservées aux filets commercialisés par les sociétés contributrices "ape" :

A2Z distribution, AGRINOVA SRL, EMIS France, FILPACK PROTECTION SAS, HELIOS, IDMAT, MDB TEXINOV SAS, SARL CANTAGRI, TESRETE SRL, VITIVISTA

(liste consultable à l'adresse https://www.adivalor.fr/filiere/Filets_paragrele.html)



CONDITIONS D'ENLÈVEMENT

Filets paragrêles usagés

Les justificatifs d'achat ne sont plus à fournir.



Reprise à coût zéro

→ **Reprise à coût 0€/T pour un minimum de 2,5 tonnes,**
sans élastiques, sans plaquettes de faîtage, sans fils de fer, sans débris végétaux, roulés en ballots, sans mandrins, diamètre maximum 80cm.

→ **Comment calculer la quantité**

Seuil d'enlèvement	Equivalence
2,5 tonnes	5 ha de verger

Moins de 2,5 tonnes à enlever ?

Organisez un regroupement avec un autre arboriculteur ou rapprochez-vous de votre distributeur.

Les conditions d'enlèvement sous les seuils avec une participation financière sont précisées sur la Demande d'Enlèvement.



Facturation complémentaire en cas de :

→ **Non-conformité :**

Tarif applicable en cas de présence de corps étrangers, débris végétaux, en quantité trop importante :

- **Frais de tri :** 35 €/tonne HT
- Si impropre au recyclage, **frais de mise en centre de stockage :** 155 €/tonne HT

→ **Enlèvement de quantité réalisée entre 1.25 et 2.5 tonnes :**

120 €HT forfaitaire par enlèvement.

→ **Enlèvement de quantité réalisée inférieure à 1.25 tonnes :**

350 €HT forfaitaire par enlèvement.

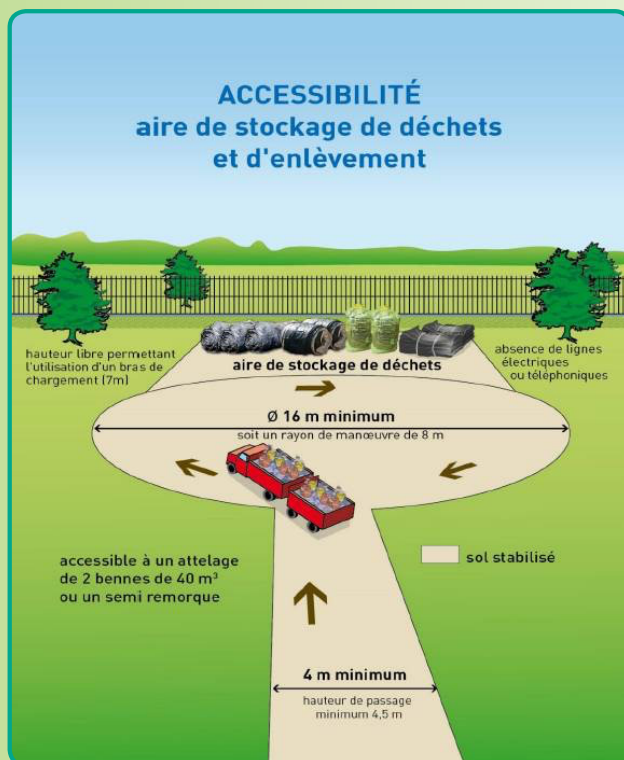


STOCKAGE ET ENLÈVEMENT



Bien choisir le lieu de stockage

L'aire de stockage doit être aisément accessible à un attelage de deux bennes de 40m³ ou un semi-remorque.



Conditions d'enlèvement

- Lors de la prise de rendez-vous, informer le transporteur de la configuration des lieux
- **Une personne doit être présente lors du chargement**



Vos contacts A.D.I.VALOR

Plus d'informations ?

→ Site internet A.D.I.VALOR :

Consultez le "questions-réponses" sur notre site internet www.adivalor.fr

→ Contactez A.D.I.VALOR :

Vos contacts sur le terrain

Conseillers collecte

- Gaël DENIZART
06.29.52.40.87
g.denizart@adivalor.fr
- Julie CLOUPET
06.29.51.40.21
j.cloupet@adivalor.fr
- Romain LOONIS
06.09.35.58.47
r.loonis@adivalor.fr
- Laurence DURADE
06.16.90.46.80
l.durade@adivalor.fr
- Charline DUCREY
c.ducrey@adivalor.fr
- Léo ROUSSEAU
06.46.53.57.79
lrousseau@adivalor.fr
- Aubert BAUMARD
a.baumard@adivalor.fr
- Sébastien SOUCHON
06.16.90.46.47
s.souchon@adivalor.fr

Vos contacts logistiques

Logistique Nord-Ouest
Antonin TORRES
04.72.68.93.87
a.torres@adivalor.fr

Logistique Nord-Est
Guillaume BONNAMOUR
04.72.68.93.82
g.bonnamour@adivalor.fr

Livraisons recycleurs - Stockage
Marie CHARTENET
04.72.68.93.83
m.charnet@adivalor.fr

Logistique Sud
Anne DEPIERRE
04.72.68.93.85
a.depierre@adivalor.fr