



RAPPORT d'Activité 2009



développement durable

gestion responsable des produits

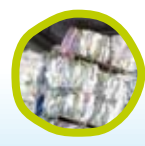
respect de l'environnement

récupération des emballages

éco-contribution

recyclage

Rapport
d'Activité



soveea

Soveea devient

"Société de Valorisation des Eco-actions
des Engrais et Amendements"



01



Le mot du président

Gilles POIDEVIN

Notre deuxième exercice, tel que vous le trouverez dans ce rapport annuel, a connu une nouvelle et forte progression de notre activité : avec 7 contributeurs supplémentaires.

Ce sont maintenant plus de 85% des emballages mis sur le marché qui portent le logo ADIVALOR prouvant leur contribution au système de collecte et de recyclage des emballages en fin de vie de la filière fertilisation.

Cette action de développement durable est exemplaire à plus d'un titre :

- » elle fédère les acteurs de la filière, producteurs français et européens, importateurs, coopératives agricoles et négoce,
- » elle aide les agriculteurs confrontés au délicat problème de l'élimination de leurs déchets,
- » elle permet la valorisation des plastiques collectés : valorisation énergétique pour les bidons, recyclage matière pour les big-bags,
- » elle favorise la recherche de nouveaux débouchés, en apportant aux entreprises de recyclage des quantités et des qualités de plastiques compatibles avec leurs productions.

Nous tenons à remercier tous les contributeurs de SOVEEA, qu'ils soient de la première heure ou bien nouveaux venus en 2009. Nous regrettons cependant que les importateurs ne s'impliquent pas davantage dans cette démarche volontaire et éco-citoyenne.

Notre activité 2009 a été bénéficiaire, et cet exercice nous a aussi permis de prendre des provisions pour financer la future montée en puissance de notre dispositif ; en effet, nous prévoyons en 2010 de collecter plus de 50% des emballages vides d'engrais et d'amendements, et 2011 devrait permettre de monter à plus de 60 ou 65%.



02

Rapport financier 2009

Les 90 éco-contributeurs ont permis de réaliser un chiffre d'affaires de 1 703 140 € en 2009 (Cf. liste des contributeurs en page 4)

Ils représentent :

- » 3 763 125 tonnes emballées en big-bags et sacs, soit un potentiel de 8 000 tonnes de plastique recyclable.
- » 14 022 929 litres conditionnés en bidons et fûts, soit un potentiel de 700 tonnes de plastique recyclable.

Les nouveaux contributeurs de 2009 ont déclaré environ 6% de ces quantités en tonnes et 2% pour les liquides.

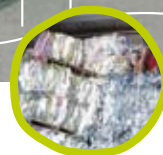
Bilan au 31 décembre 2009 (en €uros)

ACTIF		PASSIF	
Comptes clients	52 115 €	Capital social	37 000 €
Autres créances	116 201 €	Report à nouveau	- 5 795 €
		Résultat de l'exercice	20 701 €
Trésorerie	290 897 €	Dettes fournisseurs	401 779 €
		Dettes fiscales et sociales	5 528 €
TOTAL	459 212 €	TOTAL	459 212 €

Compte d'exploitation (en €uros)

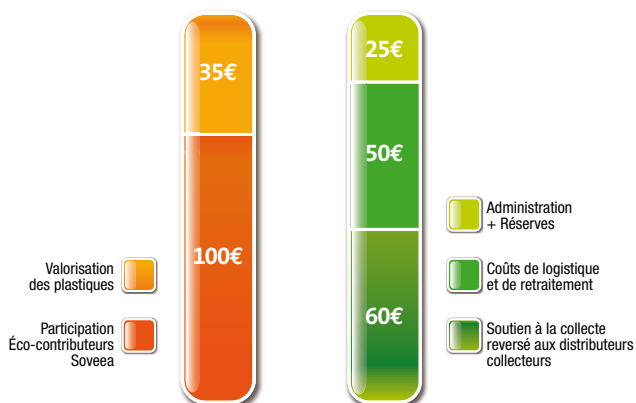
Chiffre d'affaires	1 703 140 €
TOTAL PRODUITS	1 711 722 €
Personnel détaché	183 101 €
Loyers et charges	22 000 €
Autres services extérieurs	1 480 119 €
Impôts et taxes	2 755 €
Impôt sur les sociétés	3 046 €
TOTAL CHARGES	1 691 021 €
Résultat net	20 701 €

Les comptes 2009 ont été certifiés en date du 31 mai 2010 par le Cabinet MAZARS.



03

La collecte et la valorisation



La totalité des sommes collectées auprès des Eco-contributeurs financent la récupération et le recyclage des emballages vides. Cette année, pour 100 €uros collectés, la démarche a engendré environ 35 €uros de valorisation du plastique ce qui permet de mettre en réserves les fonds nécessaires à la garantie de la filière à moyen terme.



04

résultats de la campagne de collecte en 2009

Le taux de collecte et les quantités collectées varient selon les régions.

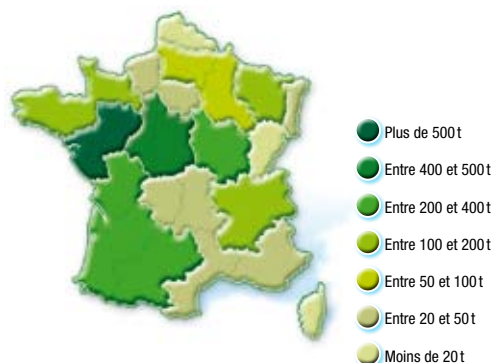
La collecte réalisée par Adivalor dans plus de 4000 points sur la France en 2008/2009 est de 3200 tonnes soit un taux moyen de 35%, avec 41% de taux de collecte pour les big-bags, ce qui est conforme à nos objectifs.

Taux de collecte par région Campagne 2008/2009



Source : Adivalor (www.adivalor.fr)

Quantités collectées par région en tonnes de plastiques 2008/2009



les éco contributeurs

Tous les contributeurs sont sur www.oveea.fr



AGRIAL
www.agrial.fr

AGRICULTURE BALTHAZARD & COTTE CENTRE ET SUD
www.balthazard.com

AGRIMER / AGROCEAN
www.agrimer.com

AGRIVA (Groupe Roullier)
www.roullier.com

AGRODIA

AGROFERTIL SARL
www.agrofertil.fr

AGRONUTRITION
www.agronutrition.fr

AGROQUALITA
www.agroqualita.fr

ANGIBAUD DEROME & SPÉCIALITÉS
www.angibaud.fr

APPROCHIM

APPRO VERT

ARTERRIS
arterris.ecoop.fr

AUBRUN TARTARIN SA
www.aubrun-tartarin.fr

AUMALE SYNERGIES
www.aumale-synergies.fr

AXEREAL
www.axereal.com

BERRY AU BAC

BHS
www.bhs.fr

CEDEST
www.cedest.com

CÉREGRAIN DISTRIBUTION
www.groupeceregrain.com

CHAMPAGNE CÉRÉALES
www.champagne-cereales.com

CHAPELLIERE SAS

CHARENTE COOP
www.charente-coop.coop

CHAUX ET DOLOMIES FRANCAISES

COOP DE CREULLY

COOPAGRI BRETAGNE
www.coopagri-bretagne.com

COOPÉRATIVE AGRICOLE DE LA CHARENTE

COOPÉRATIVE AGRICOLE DE LA LORRAINE
www.cal-lorraine.com

COOPÉRATIVE AGRICOLE DU MORBIHAN: CAM 56
www.cam56.fr

COOPÉRATIVE DES AGRICULTEURS DE LA MAYENNE
www.cam.fr

COOPÉRATIVE INTERVAL

COOPÉRATIVE LUR BERRI

DELEPLANQUE
www.deleplanque.fr

DIJON CÉRÉALES
www.dijon-cereales.fr

DSM AGRO France
www.dsm-agro.fr

DUCLOS INTERNATIONAL
www.duclosinternational.eu

ELIARD - SPCP

ENGRAIS DROUIN SA
www.engrais-drouin.fr

ETS BERNARD
www.ets-bernard.com

ETS J.BAILLET

EURALIS CÉRÉALES
www.euralis.fr

FERTEMIS

FERTINAGRO
www.fertinagro.com

FCA FERTILISANTS
www.fca-fertilisants.com

GIROUX

GOEMAR SA
www.goemar.com

GPN
www.gpn.fr

GRATECAP
www.gratecpa.fr

GROUPE GITEN
www.giten.fr

GROUPE DAUPHINOISE
www.dauphinoise.ecoop.fr

I.C.L FERTILIZERS
www.iclfertilizers.com

IBERPOTASH
www.iclfertilizers.com

IN VIVO
www.invivo-group.com

ITHEC
www.ithec.fr

K+S FRANCE
Division Compo Expert
www.compo-pro.fr

K+S KALI ATLANTIQUE
www.kali-gmbh.com

K+S KALI DU ROURE
www.kali-gmbh.com

K+S KALI GmbH
www.kali-gmbh.com

K+S KALI RODEZ
www.kali-gmbh.com

K+S KALI WITTENHEIM
www.kali-gmbh.com

K+S NITROGEN
www.ks-nitrogen.com

LA GRANDE JAUGUE
www.groupe-cassous.com

LA PROVENCALE
www.provencale.com

LAUTIER ET CIE
www.germiflor.com

LESEUR SA
www.leseur.com

LORCA
www.lorca.fr

MEAC
www.meac.terre-net.net

NATEA AGRICULTURE

OMAG
www.omag.fr

OVINALP
www.ovinalp.fr

PHALIPPOU FRAYSSINET
www.phalippou-frayssinet.fr

PIEDNOIR
www.piednoir.fr

PLANTIN (engrais)
www.plantin.fr

PRP TECHNOLOGIES
www.prp-infos.com

RAGT
www.ragtsemences.com

ROSIER FRANCE

ROSIER SA
www.rosier-be.com

SCA COREA POITOU CHARENTE
www.civray-capsud.yotabe.com

SDP
www.s-d-p.fr

SECO FERTILISANTS
www.secofert.fr

SICA DE GOUAIX (InVivo)
www.invivo-group.com

SICA RHONE SAONE ENGRAIS
www.ceregrain-groupe.com

STAHL

SUD ENGRAIS DISTRIBUTION
www.sed-arles.com

TERRES D'ALLIANCES
www.groupeceregrain.com

TERRENA
www.terrena.fr

TERRES DU SUD
www.terres-du-sud.fr

TIMAC (Groupe Roullier)
www.roullier.com

TMCE
www.tmce.fr

UNIFERT FRANCE

YARA
www.yara.fr

NOUVEAUX ÉCOCONTRIBUTEURS 2010

AGRO DISTRIBUTION INDUSTRIE

CARMEUSE
www.carmeuse.fr

IRIBARREN
www.dolomie-du-poitou.com

PRODUCTOS AGRICOLAS MACASA
www.macasa.es

SAS JEUSSELIN

THIELIN CULTURES

Liste au 31 mai 2010



QUE DEVIENNENT LES SACS COLLECTÉS ?

C'est une société italienne, BDM Reflex S.p.A., ainsi que sa filiale PROJECT for BUILDING, située en Lombardie, qui recycle actuellement les emballages collectés.

BDM a développé un procédé adapté au recyclage du polypropylène en 8 grandes étapes :

- 01** >> Les balles pressées sont défaites : massicotage grossier et secouage des saches sur tamis vibrateur.
- 02** >> Broyage et dépoussiérage à sec (nettoyage des poussières par l'eau).
- 03** >> Densification des broyats dans une turbine à 140°C.
- 04** >> Mise en silo des flocons.
- 05** >> Mélange des flocons (70%) avec d'autres sources de polypropylène de récupération plus rigides (30%) provenant de cagettes, réservoirs à essence...
- 06** >> Extrusion (procédé original breveté par BDM Reflex S.p.A.).
- 07** >> Découpe des granulés, nouvelle matière première plastique 100% recyclée.
- 08** >> Moulage par injection des pièces plastiques.

Pour 100 kg de bigs-bags collectés, seulement 12 à 15 kg sont "perdus" au cours de cette chaîne de transformation.

Concernant la consommation d'énergie électrique, il faut 0,7 kW par kg de granulés et 0,5 kW de plus pour la réalisation du produit thermoformé.



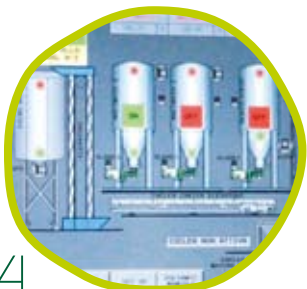
01



02



03



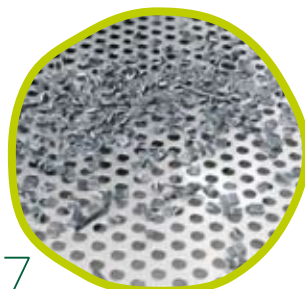
04



05



06



07



08



SOVEEA

Soveea devient

"Société de Valorisation des Eco-actions des Engrais et Amendements"



Recyclage: un acte concret de développement durable

Les débouchés actuels du plastique ainsi recyclé sont essentiellement orientés vers le secteur du bâtiment. PROJECT for BUILDING a créé notamment de nouveaux produits qui permettent de réduire de 50% l'usage du béton dans la fabrication de sols et planchers, et qui permettent de réaliser très rapidement des vides sanitaires ou des surélévations. Ils sont par ailleurs très intéressants pour les bâtiments à haute qualité environnementale (HQE) qui doivent donner une priorité aux matériaux de recyclage.

De nombreuses autres utilisations sont envisageables. Si les proportions changent dans le mélange ou si l'on incorpore du caoutchouc provenant du recyclage des pneus, l'on obtient des matières premières avec de nouvelles caractéristiques, plus ou moins souples, imperméables et/ou isolants phoniques et thermiques...



Gilles Poidevin, Président de Soveea et Délégué général de l'Unifa et Pierre de Lépinau, Directeur d'Adivalor, entourent le fondateur de BDM Reflex, Giancarlo Zanini lors d'une visite de l'usine en avril 2010.

Les produits recyclés sont comparables aux autres produits en termes d'application, de qualité et de prix.

Avec l'augmentation des volumes et des matériaux collectés, ils se multiplient dans tous les secteurs d'activité.



SOVEEA

Soveea devient

"Société de Valorisation des Eco-actions des Engrais et Amendements"